

Makrophytenmanagement



Ablauf

- Rückblick 2018
- Ausblick 2019
- Was bisher geschah...
- Characeen

Rückblick 2018

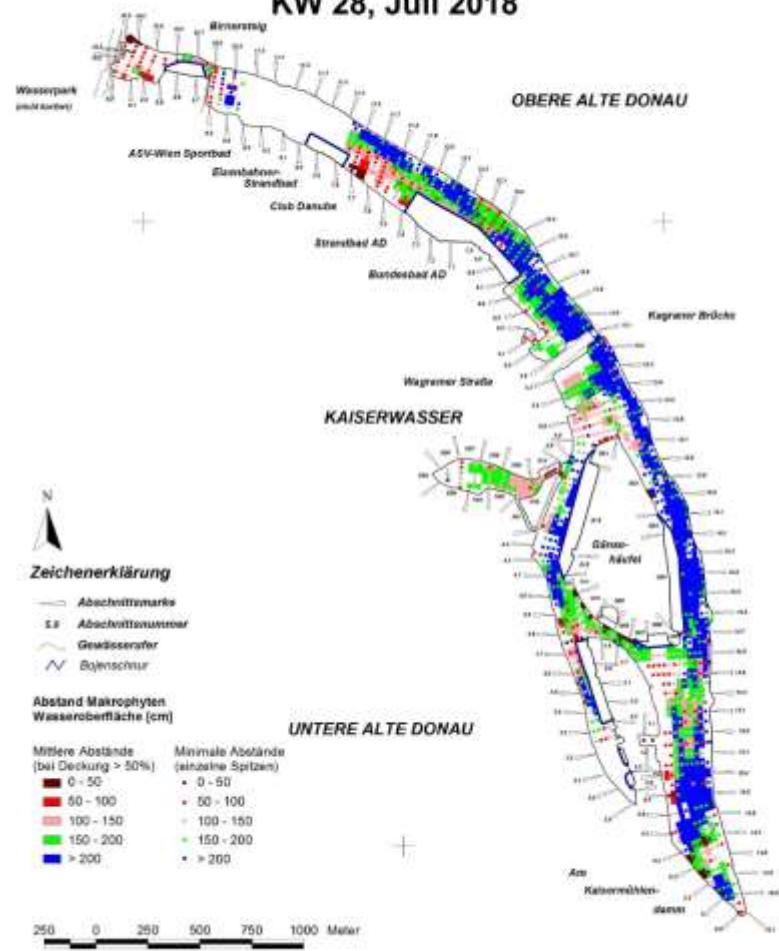
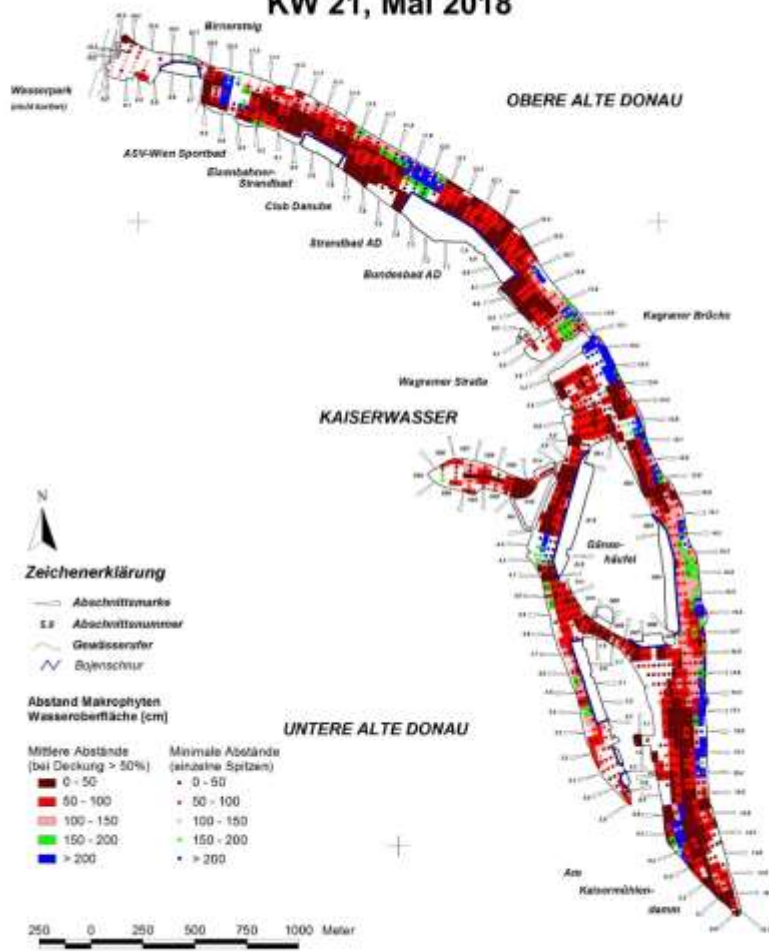
Ein Jahr der Extreme...

- Intensivbetrieb/Doppelschichten
- bis zu 70 Personen/Tag
- bis zu 100 t Mähgut/Tag
- 3500 t Gesamtmenge
- 600 ha Bearbeitungsfläche



DISTANZEN MAKROPHYTEN WASSEROBERFLÄCHE KW 21, Mai 2018

DISTANZEN MAKROPHYTEN WASSEROBERFLÄCHE KW 28, Juli 2018



Systema
Sio- und Management Consulting GmbH
Besaussig 8, 1140 Wien

Flussstand KW 21, Mai 2018:
Pegel Seesbüh 150,0
entspricht Pegel Regauer Brücke 197,0
= 156,60 m d. A.

Systema
Sio- und Management Consulting GmbH
Besaussig 8, 1140 Wien

Flussstand KW 28, Juli 2018:
Pegel Seesbüh 214,0
entspricht Pegel Regauer Brücke 215,0



Ausblick 2019

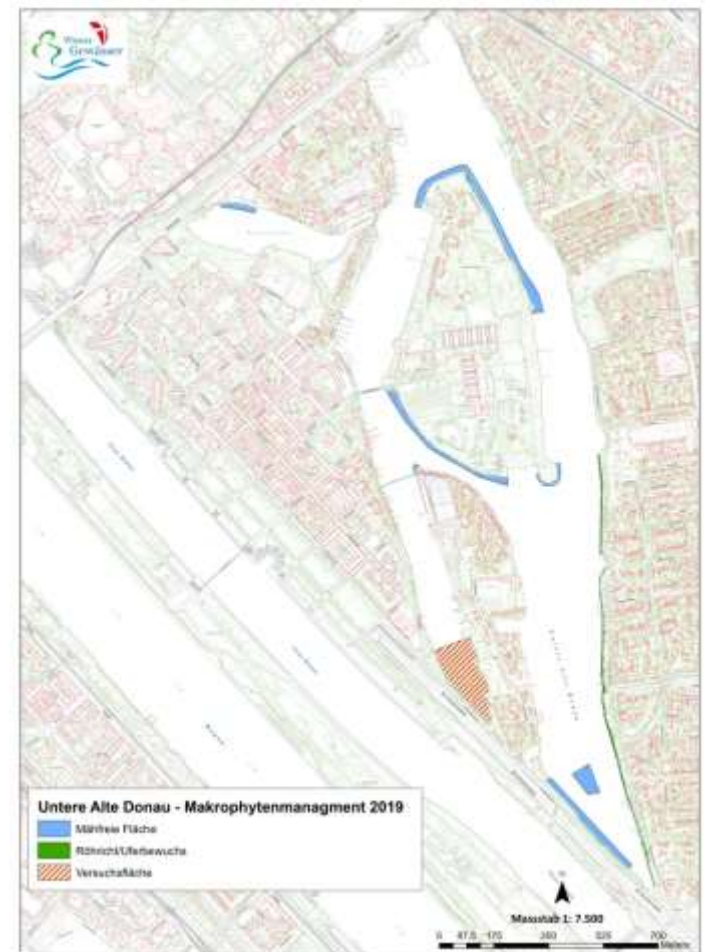
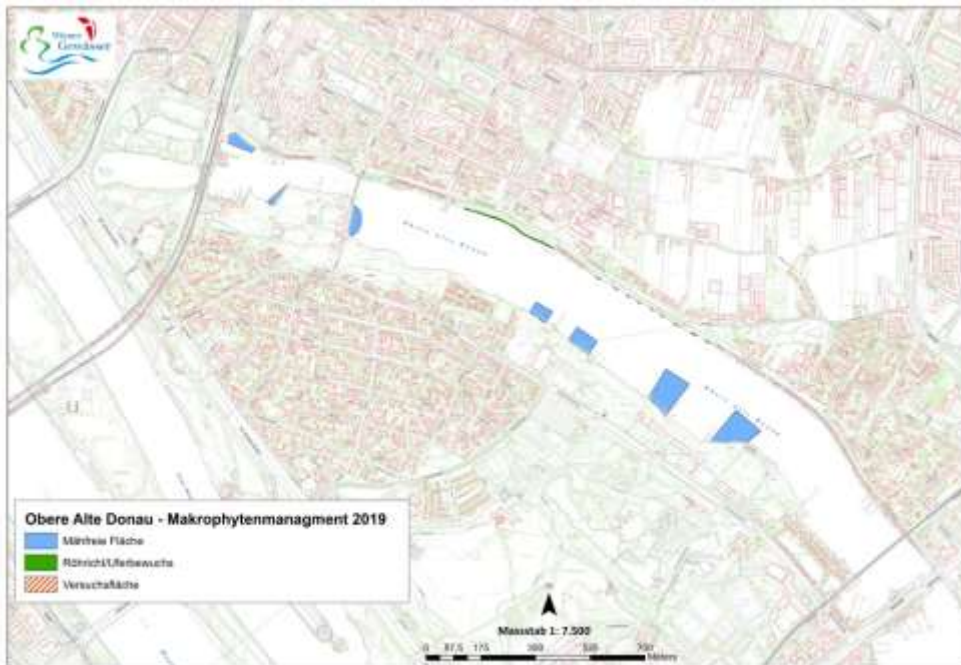
- Früher Beginn
- Ausbau der Mähflotte



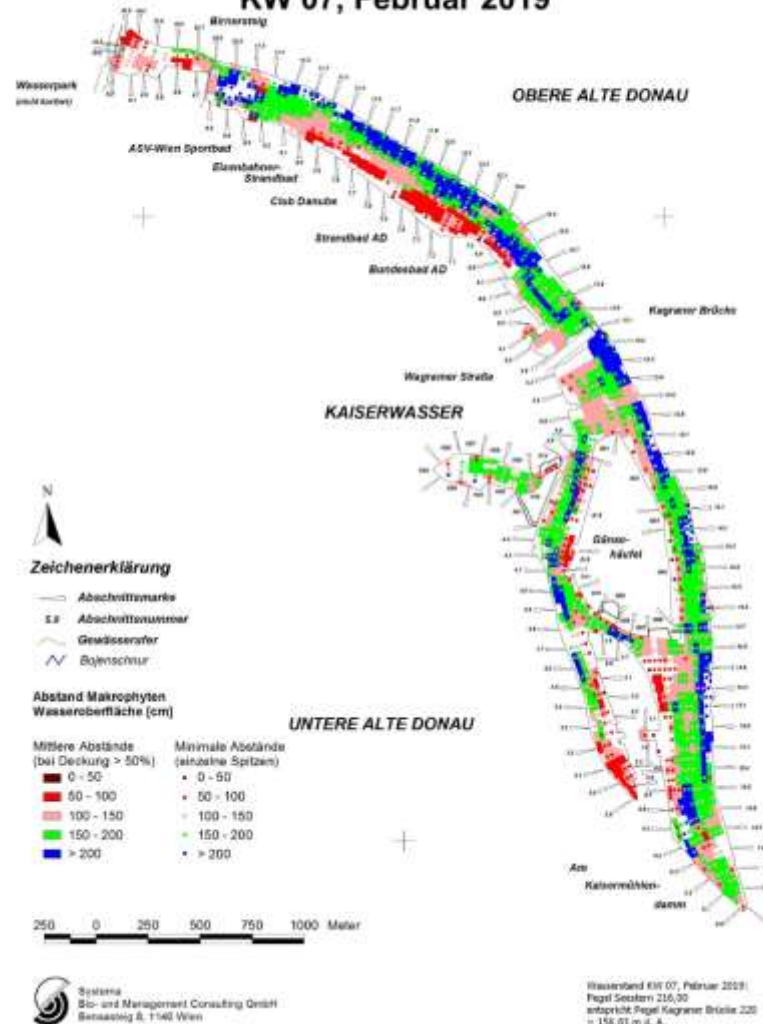
- Beibehalten des Standards
- Weiterführung der Characeentestfläche

Ausblick 2019

- Anpassung der Schonzonen



DISTANZEN MAKROPHYTEN WASSEROBERFLÄCHE KW 07, Februar 2019



Vor Mähbeginn

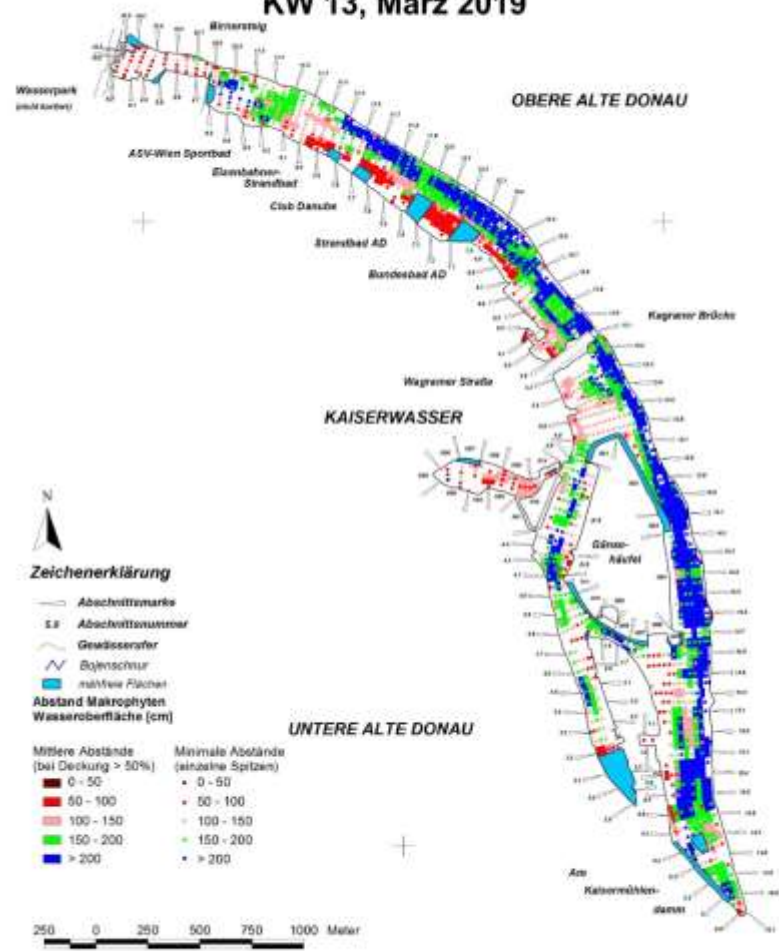
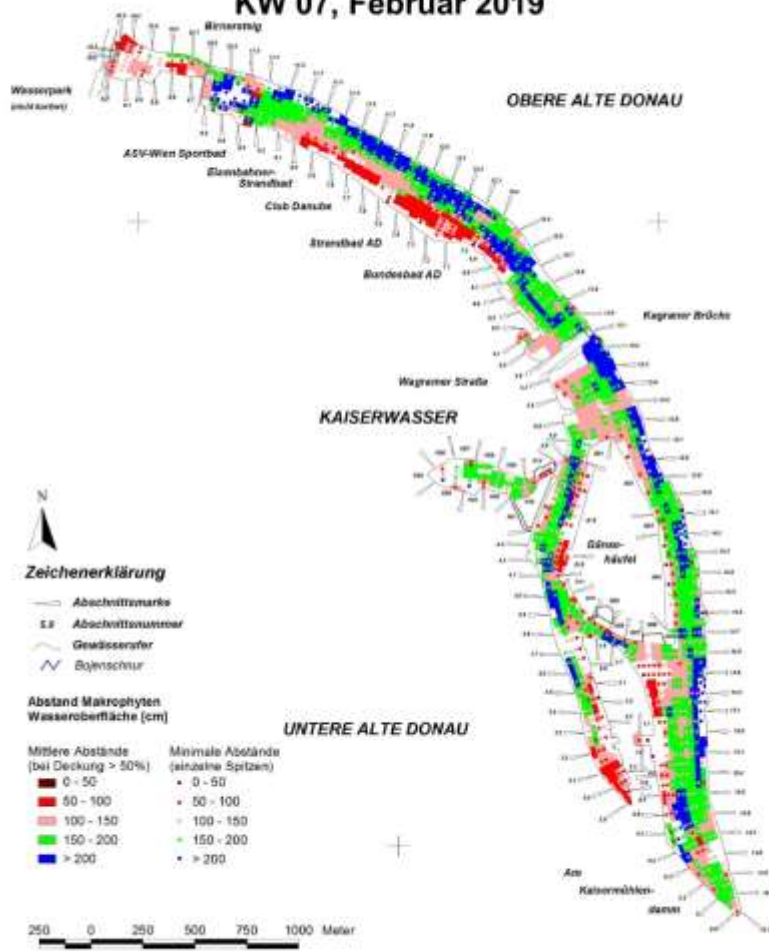
Was bisher geschah...

- Beginn 04.03.
- Mahd der Bäder
- Einsatz von Tauchern
- 400 t Mähgut
- 140 ha bearbeitet
- Laufendes Monitoring



DISTANZEN MAKROPHYTEN WASSEROBERFLÄCHE KW 07, Februar 2019

DISTANZEN MAKROPHYTEN WASSEROBERFLÄCHE KW 13, März 2019



Systema
Soz- und Management Consulting GmbH
Besaussig 8, 1140 Wien

Wasserstand KW 07, Februar 2019:
Pegel Sonstern 236,20
entspricht Pegel Ragnersbrücke 220
= 158,03 m d. A.

Systema
Soz- und Management Consulting GmbH
Besaussig 8, 1140 Wien

Wasserstand KW 13, März 2019:
Pegel Sonstern 195,00
entspricht Pegel Ragnersbrücke 189,00
= 116,03 m d. A.



Characeen

- Fortsetzung der Characeentestfläche
- Flächiger Teppich in vielen Bereichen
- Einzelne Stellen von Myriophyllum dominiert



A scenic view of a city skyline across a body of water, with a boat's bow visible in the foreground. The sky is clear blue, and the water is dark blue with gentle ripples. The city skyline includes several buildings, including a prominent dark skyscraper with a white spire on the left and a modern glass skyscraper on the right. A bridge is visible in the middle ground. The text "VIELEN DANK FÜR IHRE AUFMERKSAMKEIT!" is overlaid in white, bold, sans-serif font in the lower right quadrant.

**VIELEN DANK FÜR IHRE
AUFMERKSAMKEIT!**